

# LA SANTÉ



**Le principe:  
je décide seul(e) de mes soins**

**Je peux désigner une personne de confiance pour m'accompagner et m'assister dans mes démarches concernant ma santé ou témoigner de ma volonté si je ne peux pas m'exprimer**

## En curatelle

**je peux désigner une personne de confiance**

Je la désigne auprès du service des soins

Cette personne doit être d'accord

## En Tutelle

**Je peux demander au juge pour désigner une personne de confiance**

Je la désigne ensuite auprès du service des soins

Cette personne doit être d'accord

**Je peux rédiger des directives anticipées pour préciser mes souhaits concernant ma fin de vie. Ce document aidera les médecins à prendre leurs décisions sur les soins à me donner, si je ne peux plus exprimer mes volontés.**

Je peux demander à l'AssTRA des informations si je suis intéressé(e) par la rédaction des directives anticipées

# LA SANTÉ

## Les soins et hospitalisations

En **tutelle** et **curatelle** je décide **seul(e) de mes soins** si j'ai un **consentement éclairé** même si **je peux plus m'exprimer**

Je recevrai une **information adaptée** **avant tout acte médical**

Je peux être **hospitalisé(e) sans mon consentement**, en cas de mise en danger de ma personne ou de mon entourage

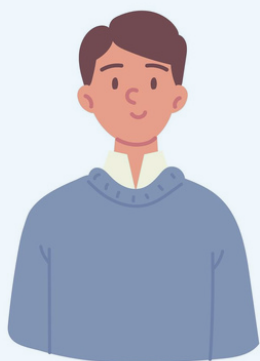
J'ai **accès à des soins adaptés**

En cas d'**urgence vitale**, mon médecin interviendra **sans accord préalable**



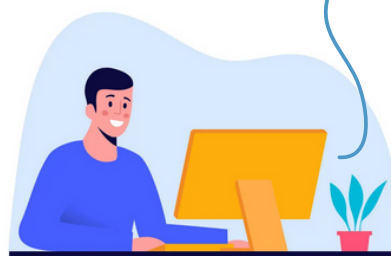
## Mes droits

Je peux **choisir librement mon médecin traitant**



Pour être mieux **remboursé**, je dois le **déclarer à la sécurité sociale**

Si mon médecin est d'accord pour être **mon médecin traitant**, il se chargera de la déclaration



# LA SANTÉ

## Puis-je avoir accès à mon dossier medical ?

Je peux **accéder** à mon **dossier médical**



Avec **l'accord de l'AsTRA** en **tutelle**



En curatelle Je dois en faire la **demande** auprès de mon **médecin** ou du **service de soins**

## Que faire lors de mes soins?



Je peux **choisir** mon lieu de soin



Je me présente systématiquement avec ma **carte vitale** et ma carte **mutuelle**



Je peux me **renseigner sur les tarifs** avant tout acte et je dois demander au moins **un devis**



**Avant de signer** le devis proposé, **j'interroge le tuteur ou curateur** pour validation financière

# LA SANTÉ

En cas de dépassement d'honoraires et de reste à charge, que faire ?

En cas de reste à charge

Sinon

En cas de dépassement d'honoraires

J'interroge la **mutuelle** pour connaître le **montant** des remboursements



J'interroge le **tuteur / curateur** pour savoir si cette **dépense est possible**



Je peux **consulter** un autre **médecin** ou **négoier** une **diminution des honoraires**



Comment mes soins sont pris en charge et remboursés ?



Les soins sont remboursés selon les tarifs de la **sécurité sociale** et de **ma mutuelle**



En cas de pathologie ou Infection longue durée, la demande de prise en charge à 100% est faite par le médecin



En cas d'**Affection Longue Durée** prise en charge à **100%**, les soins liés à cette pathologie ne **nécessitent pas d'avance de frais** d'où l'importance de présenter ma carte vitale au médecin.



# LA SANTÉ

## Quels sont les principes de la prise en charge avec la Complémentaire Santé Solidaire (CSS) ?

Si je bénéficie de la CSS **sans participation financière**



Je suis **dispensé(e) de l'avance de frais** pour les soins remboursés par la mutuelle dans le cadre du 100% santé, **je n'ai pas de dépassement d'honoraire**



Si je bénéficie de la CSS **avec participation financière**



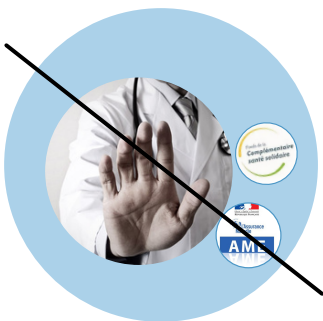
Je suis **dispensé(e) de l'avance de frais** pour les soins remboursés par la mutuelle dans le cadre du 100 % santé. Mon médecin doit me proposer **deux devis** :

- ★ Un devis avec **0 reste à charge**
- ★ Un devis avec les **matériaux de mon choix** mais le supplément de frais **ne sera pas pris en charge**



Chaque année la CSS est revue **en fonction de mes ressources**

## Peut-on me refuser une prise en charge avec la CSS ?



Un médecin **ne peut pas refuser** un rendez-vous parce que je bénéficie de la CSS ou de l'**AME** (Aide Médicale d'Etat)



**En cas de refus de prise en charge**, je peux signaler le médecin à la **sécurité sociale**, accompagné si besoin du **curateur ou du tuteur**



Pour toutes les démarches administratives liées **à la santé**, **l'AsTRA peut m'aider**